

Point

「お部屋の健康診断」を第一弾として、初のWebショップをオープンしました。ショップサイト「いであライフケアサービス」は、長年、国や自治体に向けて培ってきた当社の技術を一般の方々に展開し、皆さまと「いであ」をつなぐ結び目となるWebサイトです。どうぞお立ち寄りください。

ショップ、オープン! 「お部屋の健康診断」という新習慣

ライフケア事業部 お部屋の健康診断室／食品・生命科学研究所 プロフェニックス事業部 角井 良太

始動しました! 「いであライフケアサービス」

いであライフケアサービスは、生活習慣で引き起こされる健康リスクに関連するサービスをご提供しています。このサービスは当社の経験豊富な検査技術と生気象学* 研究にもとづくものです。

このたび、新しく、Webショップがオープンしました。「いであライフケアサービス」のショップサイトでは、紙面上の文字情報だけでは伝わりにくい商品の魅力や使用方法について、簡単・スピーディに情報が得られるようになりました。随時更新されるリンク先の関連コンテンツもお楽しみいただけます。

環境保全のトップコンサルタントである当社では、「人と地球の未来のために」というコーポレートスローガンのもと、地球環境の向上だけでなくお客様の生活の質を向上させるサービスにも力を入れていきます。

* 生気象学(せいきしょうがく)とは、気象・気候と人間を含むあらゆる生物との関係を研究する学問です。
(バイオウェザーサービスwebサイト「生気象学ってなに?」
<https://www.bioweather.net/biometeorology/about>)

いであ ライフケア サービス
Webショップ
オープン!

「お部屋の健康診断」
という
新習慣。

NEW

DNA測定による室内リスク評価

Life Care Service
いであライフケアサービス

ご存知ですか?

アレルギー疾患は、国民の5割がかかる国民病です。花粉症などのアレルギー疾患は、年々、急速に増加しています(平成10年:19.6% → 平成20年:29.8%へ)¹⁾。



「お部屋の健康診断」とは?

「お部屋の健康診断」は、DNAを測定する検査です。ホコリや汚れの中に存在するアレルギー源となる生物のDNA量を測定して、お部屋の衛生状態を評価します。このサービスは、これまでにない、DNA測定による「室内環境リスク評価」です。



こんなとき「お部屋の健康診断」してみませんか?

かゆい 小さな子どもがいる せきが止まらない



梅雨入り時 エアコンを使うとき 動物と暮らしている

検査の項目:最大で6項目が検査できます

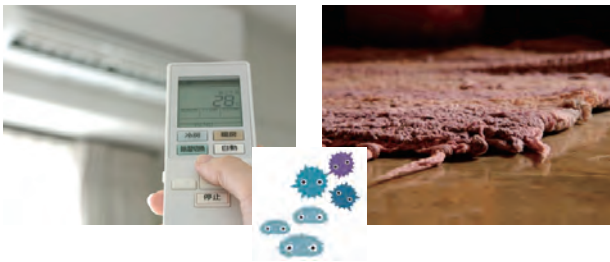
(1)バクテリア

単細胞の細菌です。バクテリアを増やしてしまった室内にレジオネラ菌や病原性大腸菌が入ってきた場合、健康被害が広がる可能性が高くなります。



(2)カビ

菌糸を持つ菌類です。その胞子がアレルギー原因になります。繁殖する際に放出する物質には、健康を損ねる物質(マイコトキシン)が含まれています。



(3)スギ・ヒノキ由来のホコリ(花粉など)

花粉アレルギーは、スギ花粉症が代表的です。室内への花粉の侵入は、約4割が衣類への付着、約6割が換気によるものとされています。



(4)ダニ

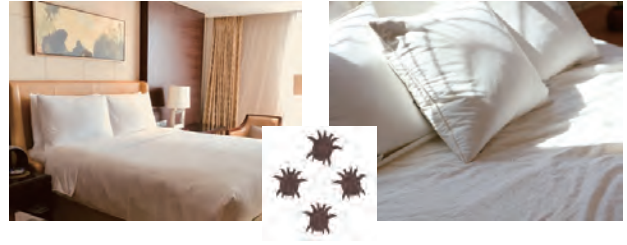
ハウスダストから発生するダニは10種類前後です。

- ①通気性が悪いため湿気がこもりやすい。
 - ②壁際の床に物が置かれ、ホコリが溜まっている。
- そのような住宅内で、恒常的に繁殖します。



(5)ヒゼンダニ

人に寄生するダニです。かゆみが起こる疾患(疥癬:かいせん)の原因です。疥癬は、アレルギー反応による皮膚の病変とかゆみを主症状とします。



(6)トコジラミ

別名ナンキンムシとも呼ばれています。室内に生息する吸血性の昆虫です。荷物や輸送家具、旅行者の移動に伴って住宅内に定着します。壁の割れ目やマットレスの縫い目などのすき間に潜んでいます。



検査の手順はとても簡単です

「お部屋の健康診断」は、手順が簡単でわかりやすいDNA検査です。どうぞお気軽にご利用ください。

「ふき取って、送る」だけ!

- 1 購入したキットが届きます(送料無料)。
- 2 「ふき取り」をして検体を採取します。
- 3 検体を郵送(着払)します。 **ポストでOK!**
- 4 2週間で検査報告書が届きます。

ご購入のお申込み

いであライフケアサービスWebショップよりお申込みいただけます。



※画像はすべてイメージです。

〔出典〕

1)厚生労働省健康局がん・疾病対策課(2016),アレルギー疾患の現状等