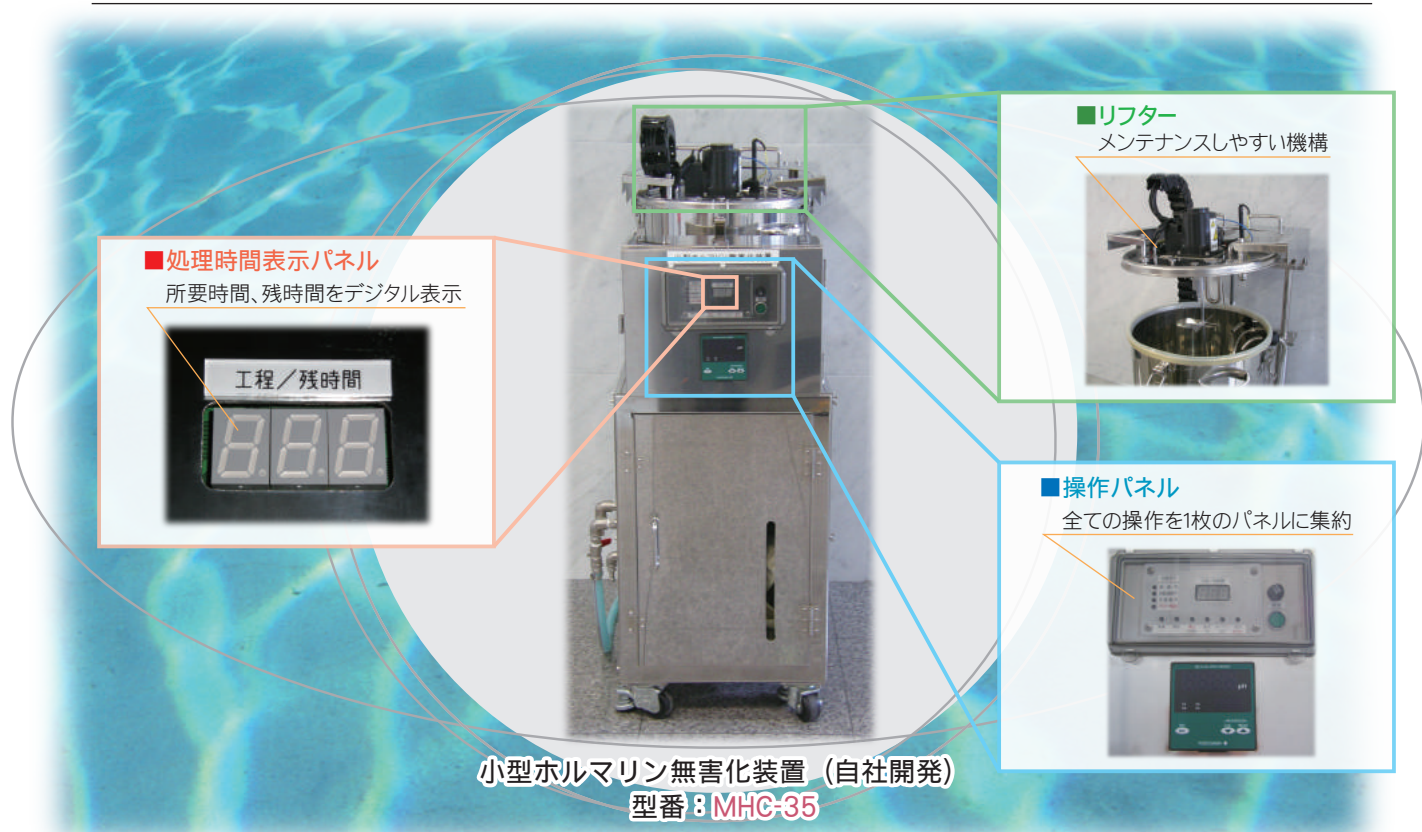


# 小型ホルマリン無害化装置

生物固定・防腐剤などに使用したホルマリン廃液を  
低コスト・全自動で、99.9%無害化いたします。



## 1. 低コスト・全自動

- ホルマリン処理費用を約98%削減(当社比)
- 処理剤投入後は、処理液の排水まで全自動

## 2. 小型・室内設置型

- 1回の処理量は35Lで、実験室内に設置可能
- キャスター付きで、簡単に移設
- 低騒音
- 密閉型のため、ホルムアルデヒドの装置外漏出なし

## 3. 簡単な操作、容易なメンテナンス

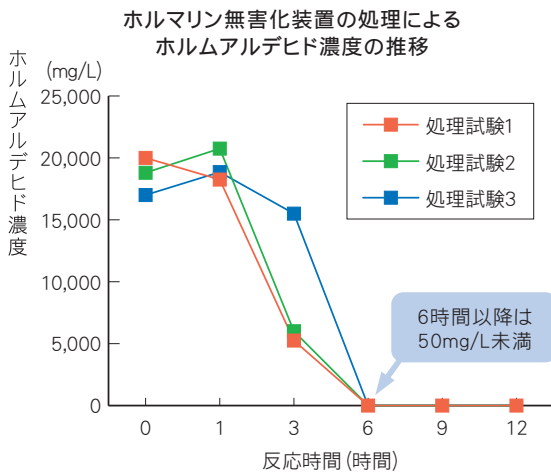
- 処理剤投入後の操作は、始動ボタンを押すだけ
- 自動洗浄機能により容易なメンテナンス

## 4. ホルマリンの完全無害化

- 処理液中のホルムアルデヒドを約99.9%無害化

### ホルムアルデヒドの 排出基準について

2002年8月、環境省より、ホルムアルデヒドの淡水域における目標値案が示されました。今後、排出基準が制定される動きがあり、廃液の排出には充分注意する必要があります。



ホルマリン無害化装置のホルムアルデヒド処理能力 (液温25℃)

項目	処理前	処理後(14時間)
ホルムアルデヒド濃度(mg/L)	23,200	25
ホルムアルデヒド除去率(%)	99.9	
pH	7.3	4.0 (廃泥消化後)
COD(mg/L)	19,200	16,100
BOD(mg/L)	—	17,200
全窒素(mg/L)	127	116
全リン(mg/L)	35.8	1.53

## ホルマリン処理費用を約98%削減!!

ホルマリン無害化装置を用いて処理を行うことで、ホルマリン処理費用を約98%削減し、年間約71万円のコストダウンが可能です。

ホルマリン処理に要する費用  
(週70Lのホルマリンを排出する事業者の例)

	本装置による処理	業者委託処理
35Lあたりの処理金額	140円 (試薬代120円、電気代20円)	7,000円 (1Lあたり処理代200円)
1年あたりの処理金額	14,560円	728,000円

## 用途

生物固定・防腐剤などに使用したホルマリン液の処理

工場廃液など生物固定液以外の処理についてもご相談を承ります。

## 仕様

### ●ホルマリン処理

処理容量：35 L  
処理濃度：MIN 100mg/L - MAX 80,000mg/L  
処理時間：約14時間  
\*ホルムアルデヒド濃度20,000mg/Lまでのホルマリンを処理した場合

### ●型式

寸法：450(W)×650(D)×1400(H)mm  
電源：AC100V、50/60Hz、70VA  
重量：50kg

### ●付属機能

自動排水機能、自動洗浄機能

### ●設置条件

装置付近に水道口、排水槽があること

## 構成

### ●本体

1式 処理槽(ステンレス製) × 1  
リザーブタンク × 1  
チューブ類・機器類

### ●付属品

取扱説明書 1冊

## 使用条件

### ●処理液の廃棄について

本装置から排出される廃液はBOD(生物化学的酸素要求量)の値が高く、pH4程度であることから、排水処理装置を経由させるなど、別途処理する必要があります。

## 納入実績

### ●大学病院(病理学教室)など

### 初期型ホルマリン処理装置 (200L処理用)

- 2001年より環境創造研究所(当社)にて稼働中です。
- 小型ホルマリン無害化装置は当処理装置の改良型です。



## お客様のご希望に合わせたカスタマイズ

- ホルマリン量・濃度・排出頻度・設置場所など状況に応じた設計・見積りをご提示いたします。
- お問い合わせの際には、ホルマリンの使用履歴・組成などをお教えてください。
- 事前検討のために、対象となる廃液を少量(約200mL)いただく場合があります。

お気軽にご相談ください!



人と地球の未来のために —  
**いであ株式会社**  
<http://ideacon.jp/>



本 社	〒154-8585 東京都世田谷区駒沢3-15-1	TEL:03-4544-7600
土 環 境 研 究 所	〒224-0025 神奈川県横浜市都筑区早淵2-2-2	TEL:045-593-7600
環 境 創 造 研 究 所	〒421-0212 静岡県焼津市利右衛門1334-5	TEL:054-622-9551
食 品 ・ 生 命 科 学 研 究 所	〒559-8519 大阪府大阪市住之江区南港北1-24-22	TEL:06-7659-2803
垂 熱 帯 環 境 研 究 所	〒905-1631 沖縄県名護市字屋我252	TEL:0980-52-8588
大 阪 支 社	〒559-8519 大阪府大阪市住之江区南港北1-24-22	TEL:06-4703-2800
沖 縄 支 社	〒900-0003 沖縄県那覇市安謝 2-6-19	TEL:098-868-8884
支 店	札幌・東北・福島・北陸・名古屋・中国・四国・九州	